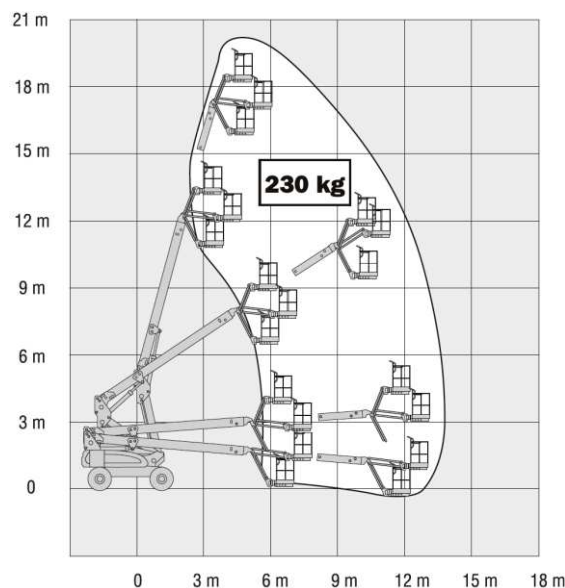


Podnośnik elektryczny JLG E600 JP



Specyfikacja

		JLG E600 JP
	Wysokość robocza	20.39 m
	Wysokość platformy	18.39 m
	Wysięg boczny	13.54 m
	JiB – długość całkowita	1.24 m
A	Rozmiar platformy	0.76 x 1.83 m
B	Szerokość całkowita	2.42 m
C	Zarzut kopułą	1.23 m
D	Wysokość w pozycji złożonej	2.54 m
E	Długość w pozycji złożonej	10.15 m
F	Rozstaw osi	2.74 m
G	Prześwit	0.30 m



Wydajność		
	Udźwig	230 kg
	Obrót (niekontynuowany)	400°
	Hydrauliczny obrót platformy	180°
	Obrót ramienia JiB w pionie	145° (+ 89° / -56°)
	Obrót ramienia JibPLUS® w poziomie	180°
	Promień skrętu - wewnętrzny	1.22 m
	Promień skrętu - zewnętrzny	4.64 m
	Max nacisk na podłoże	3,6 kg / cm ²
	Prędkość jazdy	4.8 km/h
	Oś oscylacyjna	0.20 m
	Zdolność jazdy po wzniesieniu	30%
	Opony (pneumatyczne/niebrudzące)	36 / 14LL-22.5

Zasilanie		
	Układ elektryczny	48V DC
	Zasilanie	8 x 6V 415 A/hr
	Napęd	podwójny
	Hamulce	automatyczne
	Pojemność systemu hydraulicznego	80 l

Waga		
		7 150 kg

